

Het fabrieksschema, dat u zoekt, staat op de volgende pagina.



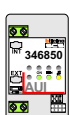
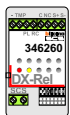
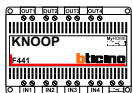
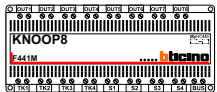
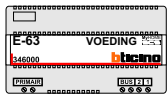
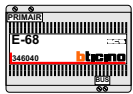
Groothandel Nelec heeft voor alle tweedraads deurcommunicatie van BTicino zeer duidelijke Nederlandse schema's en gebruiksaanwijzingen gemaakt. U vindt alles op [www.nelec.com](http://www.nelec.com).



Als u BTicino deurcommunicatie koopt bij Nelec, krijgt u voor ieder project een aansluitschema op maat, worden de buitenposten in elkaar gezet en zijn alle videofoons voorgeprogrammeerd. De monteur kan direct aan de slag en als hij een vraag heeft, krijgt hij bij Nelec iemand met verstand van zaken aan de lijn.



Klik op deze pagina om automatisch naar [www.nelec.com](http://www.nelec.com) te gaan.



nelec  
INTERCOM MADE EASY



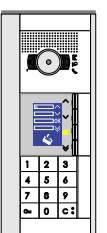
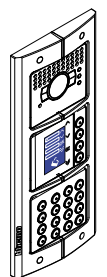
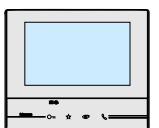
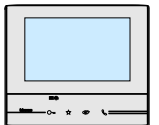
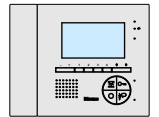
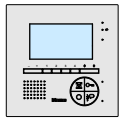
The Bticino factory schema or manual you're looking for is on the next page.

Specialized wholesaler Nelec has made excellent manuals in Dutch for all BTicino two-wire intercom components. Visit dedicated website [www.nelec.com](http://www.nelec.com) by clicking this page.

wholesaler Nelec BV  
intercom made easy  
[www.nelec.com](http://www.nelec.com)  
Gyroscoopweg 106  
1042 AX Amsterdam  
Postbus 20674  
1001 NR Amsterdam

e-mail [info@nelec.com](mailto:info@nelec.com)

Telefoon 020-6 352 350  
Verkoop 020-6 352 351  
Administratie 020-6 352 352  
Techniek 020-6 352 353  
Offertes 020-6 352 357



## Posto esterno AXOLUTE Outdoor

**SCHEDA TECNICA**
**ART. 349140**
**Descrizione**

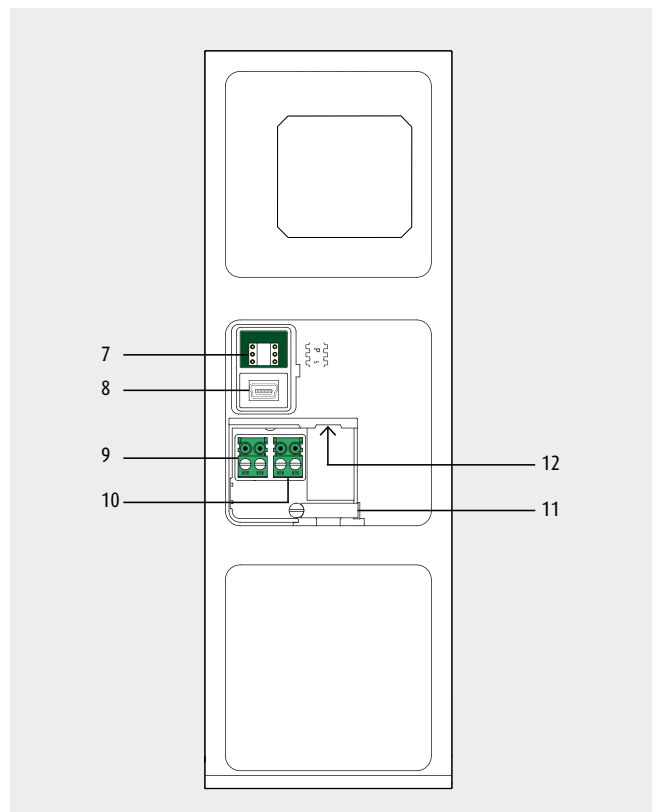
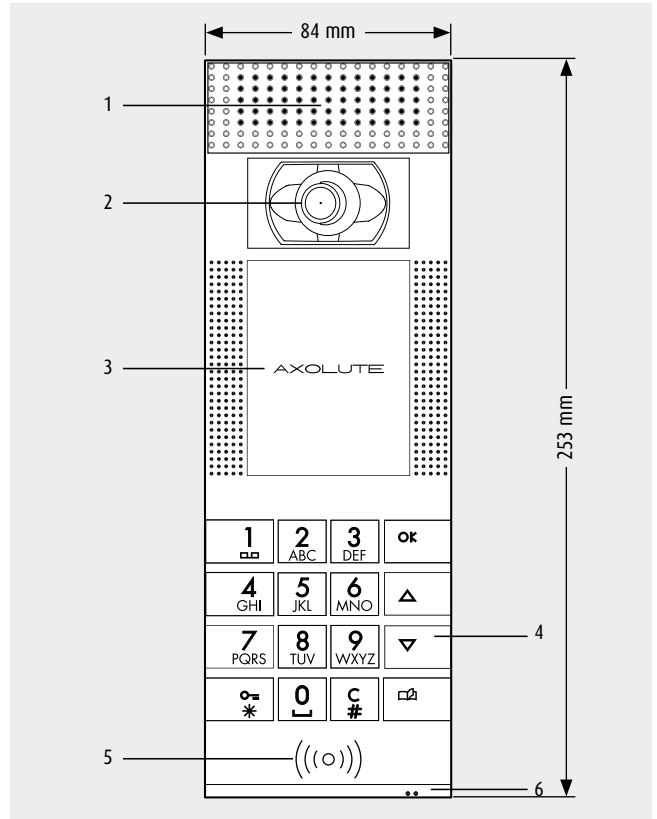
Modulo elettronico per posto esterno AXOLUTE Outdoor da completare con cornice di finitura (venduta separatamente).  
Integra modulo fonico, telecamera a colori motorizzata, tastiera capacitiva a sfioramento, display a colori interamente personalizzabile e lettore di prossimità per controllo accessi.  
Software di programmazione e personalizzazione a corredo.  
Dispositivo nativo sia 2 FILI che IP.

**NOTA:**

predisponendo un cavo permanente con presa RJ45 (connessione incrociata tipo T568B), è possibile aggiornare la rubrica dei residenti e la configurazione, senza smontare la pulsantiera.

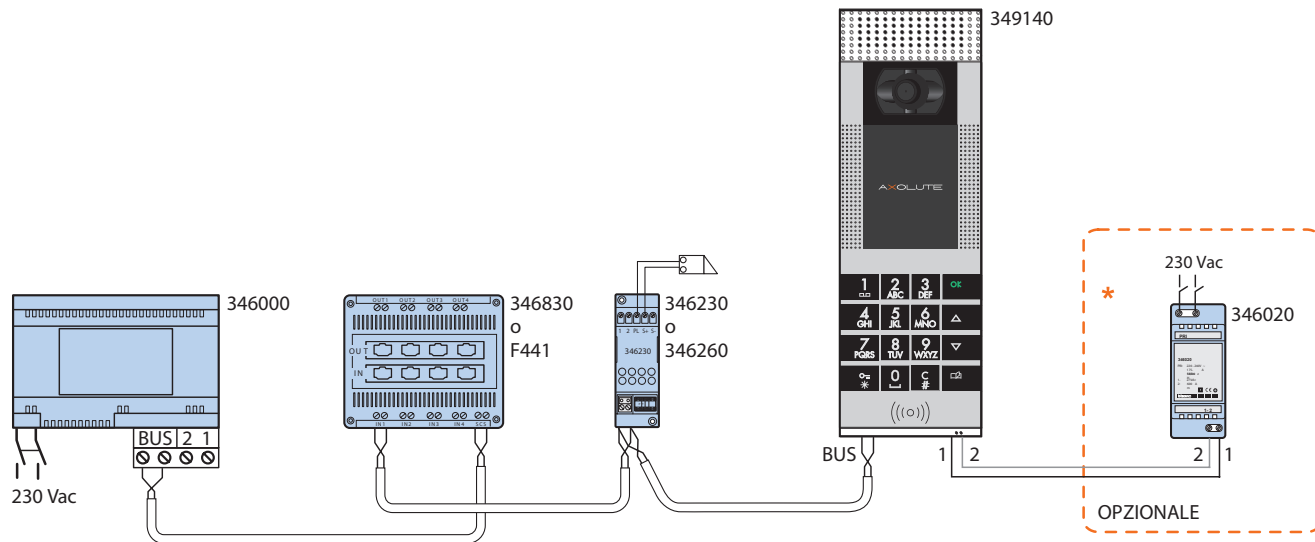
**Legenda**

- 1 - Altoparlanti
- 2 - Telecamera a colori: brandeggiabile dai posti interni predisposti, in caso di chiamata o autoaccensione del PE Axolute
- 3 - Display a colori LCD
- 4 - Tastiera alfanumerica capacitiva: per la ricerca dell'interno e l'esecuzione della chiamata; per la programmazione da parte dell'installatore
- 5 - Lettore transponder: consente l'apertura della serratura tramite transponder
- 6 - Microfono
- 7 - Sede dei configuratori: da non utilizzare in caso di configurazione virtuale
- 8 - Connettore mini-USB: per il collegamento al PC per programmazione o aggiornamento firmware
- 9 - Connettore per collegamento al BUS del sistema 2 FILI
- 10 - Connettore per collegamento alimentazione supplementare
- 11 - Fissa-cavi
- 12 - Connettore Ethernet: per il collegamento con impianto IP BTicino e per programmazione e aggiornamento firmware da PC



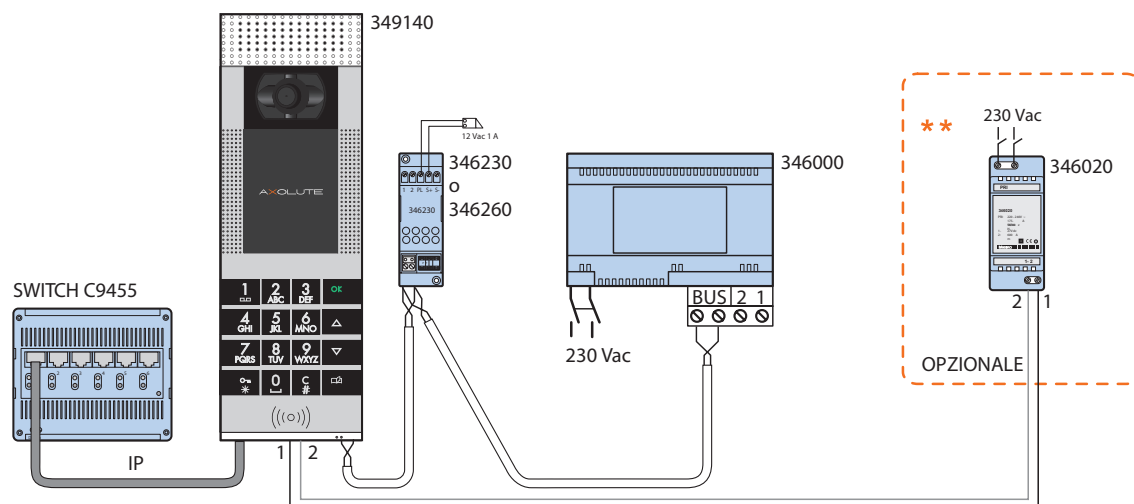
## COLLEGAMENTO BUS SCS 2 FILI

\* NOTA: necessario per tratte (alimentatore SCS - PE) > 50 m - (cavo art. 336904)



## COLLEGAMENTO A RETE IP BTICINO

\*\* NOTA: necessario per tratte (alimentatore SCS - PE) > 50 m - (cavo art. 336904)



### Dati tecnici

- Alimentazione: 18 - 27 V (BUS)
- Assorbimento in stand by: 220 mA
- Assorbimento massimo in funzionamento: 420 mA
- Temperatura di funzionamento: (-25) - (+70) °C
- Ingombro: 3 moduli
- Connessione: Ethernet 10/100 Mbit/s
- Grado di protezione: IP54
- Grado di robustezza: IK07

## Posto esterno AXOLUTE Outdoor

SCHEDA TECNICA

ART. 349140

### Configurazione

Il dispositivo è configurabile in tre differenti modalità:

1) Inserimento fisico dei configuratori nelle apposite sedi:

#### P - numero del posto esterno

Il configuratore inserito nella sede P, assegna al PE un numero di riconoscimento all'interno del sistema.

La numerazione dei PE deve partire sempre da P=0.

Il PE configurato con P=0 deve essere il principale 0 (PE comune).

#### S - selezione della melodia da inviare ai PI

Permette di selezionare quale melodia inviare ai PI.

In caso di chiamata: S=0 (MELODIA 1 - Default)

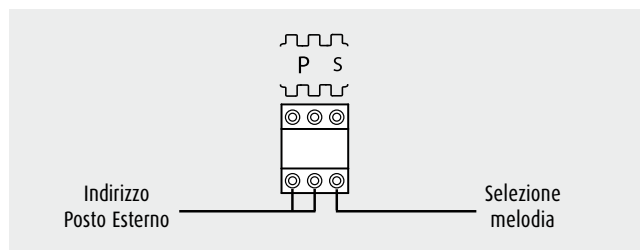
S=1 (MELODIA 2)

S=2 (MELODIA 3)

S=3 (MELODIA 4)

2) Direttamente dalla tastiera del modulo elettronico:

Tramite menù installatore (funzione protetta da Password)



Configurazione

Configurazione dell'indirizzo SCS del posto esterno

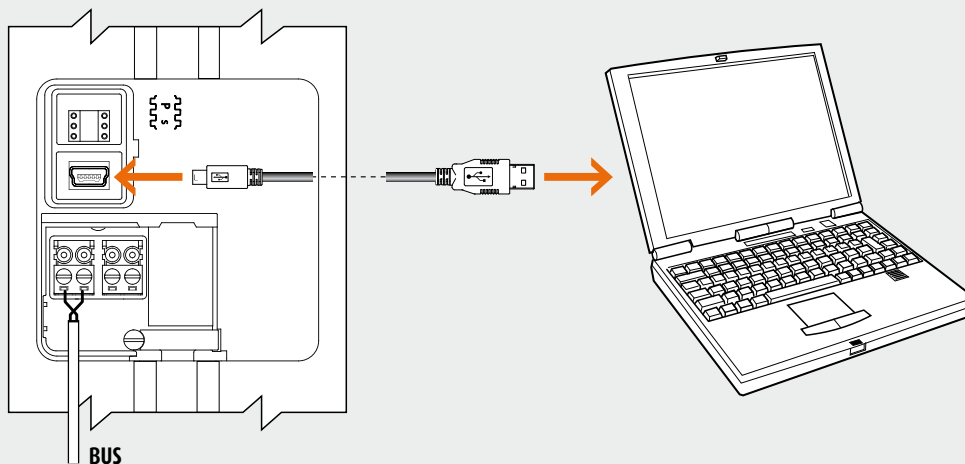
**ATTENZIONE:** la presenza di configuratori fisici nella apposita sede, NON CONSENTE la configurazione da tastiera.

## Configurazione

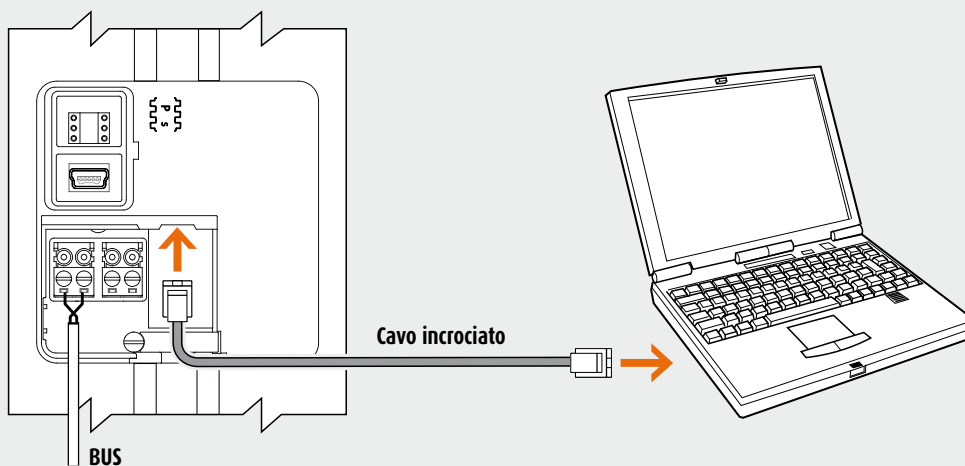
### 3) Utilizzando il Software TiAxoluteOutdoor a corredo:

Per il collegamento al PC, utilizzare un cavo USB-mini USB oppure un cavo Ethernet (cavo incrociato). L'applicativo dedicato, consente di configurare, programmare, aggiornare il Firmware del dispositivo, compilare la rubrica dei residenti, salvare il tutto ed effettuare il download al dispositivo.

#### Collegamento USB



#### Collegamento Ethernet



Se il PE Axolute è installato ed usa la connessione Ethernet, è possibile collegarsi da remoto.

**ATTENZIONE:** la presenza di configuratori fisici nella apposita sede, NON CONSENTE la configurazione da tastiera.